



# QUADRI ELETTRICI CONTROL PANELS PLUVIO 1

Data 22/02/20  
Mod. Q



"Sistemi di prima pioggia" con 1 elettropompa sommergibile.

"First rain system" for 1 submersible electric pump.



## Descrizione generale

Il quadro elettrico **PLUVIO 1** è stato sviluppato per la realizzazione di impianti nel rispetto delle direttive europee 2000/60/CEE e 91/271 che impongono il trattamento delle acque di prima pioggia, e successivo art.113 D.Lgs. n. 152/2006. Viene fornito completo del sensore pioggia che al termine della precipitazione invia un segnale al microprocessore il quale avvia la elettropompa di svuotamento dopo il tempo preimpostato sul timer a bordo quadro.

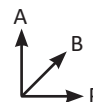


## General description

The control panel **PLUVIO 1** for the construction of systems according to European regulations 2000/60/CEE and 91/271 for the treatment of first flush rainwater. Is supplied with the rain sensor for sending a signal to the microprocessor at the end of the rainfall. The control panel starts the emptying pump at the end of the time set on the timer of the control panel.

## Dati tecnici - Technical data

Codice Code	Modelli Models	Voltaggio (V) Voltage (V)	Corrente max (A) Max current (A)	A	B	P	Ⓚg
Q.01.170 (+ SPP-C)	PLUVIO 1 Mono	1 ~ 230	18	320	240	190	2,5
Q.01.173 (+ SPP-C)	PLUVIO 1 Tri/7,5	3 ~ 400	16				3
Q.01.174 (+ SPP-C)	PLUVIO 1 Tri/11		25				



## Caratteristiche - Feature

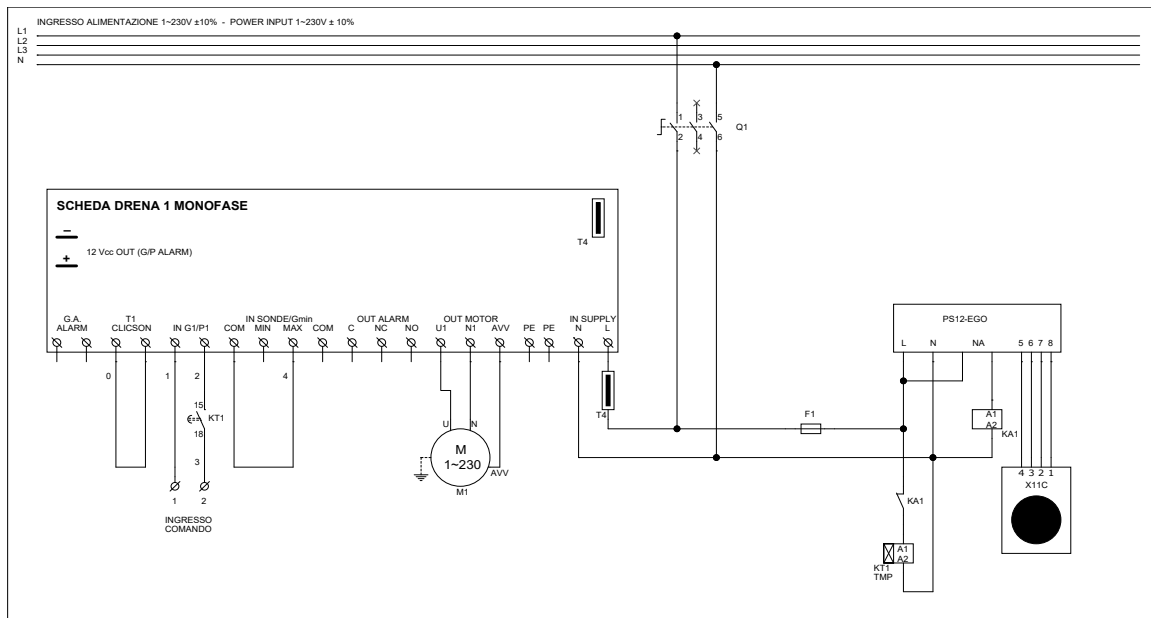
Descrizione	Description
Quadro elettronico;	Electronic control panel;
Alimentazione 1 ~ 50/60Hz 230V ±10% (PLUVIO Mono);	Power supply 1 ~ 50/60 Hz 230V ±10% (PLUVIO Mono);
Alimentazione 3 ~ 50/60Hz 400V ±10% (PLUVIO Tri);	Power supply 3 ~ 50/60 Hz 400V ±10% (PLUVIO Tri);
Ingressi e circuiti di comando in bassa tensione;	Auxiliaries contacts and circuits in low voltage;
Ingresso normalmente aperto per comando di avviamento;	Normally open contact for start command;
Ingresso per 3 sonde unipolari;	Input for 3 single-pole probes;
Pulsantiera per selezione funzionamento automatico, manuale(momentaneo), Spento/Reset;	Push-buttons for selecting operation automatic, manual (temporary), Off/Reset;
Sensibilità sonde regolabile;	Probes' sensitivity adjustable;
Led verde di presenza rete;	Green led indicating mains supply;
Led verde automatico inserito;	Green led indicating automatic operation;
Led verde motore attivo;	Green led indicating motor running;
Led rosso allarme livello;	Red led indicating level alarm;
Led rosso allarme motore in sovraccarico;	Red led indicating motor overload;
Controllo elettronico per sovraccarico motore regolabile;	Adjustable overload electronic protection;
Attivazione pompa regolabile con timer da 0" a 10 giorni;	Activation of pump with timer adjustable from 0" till 10 days;
Sensore pioggia completo di alimentatore SPP-C	Rain sensor with power supplier SPP-C;
Protezione ausiliari e motore con fusibili;	Auxiliaries and motor protection fuses;
Uscita allarme (com-na-nc carico resistivo);	Alarm output (com-no-nc resistive load);
Sezionatore generale bloccoporta;	Main switch interlocking door;
Possibilità di inserimento condensatore di marcia (optional);	Running capacitor can be added (optional);
Box in ABS, IP55;	Enclosure in ABS, IP55;
Temperatura ambiente: -5/+40 °C;	Ambient temperature: -5/+40 °C;
Umidità relativa 50 % a 40 °C (non condensata).	Relative humidity 50 % at 40 °C (not condensed).

## Optional

Mod.	Caratteristiche - Features	
98.003.012 - AA/12Vdc	Allarme sonoro cablato. Sirena 90 dB ingresso comando da galleggiante o pressostato	Acoustic alarm wired on the panel. Sounder 90 dB: input from float switch or pressure switch.
98.005.012 - LL/12Vdc	Allarme visivo cablato. Attivazione da galleggiante o pressostato.	Flashing alarm wired on the panel. Activation from float switch or pressure switch.
98.005.012 - DBT/12Vdc	Dispositivo per allarme con batteria in tampone. (Abbinabile ai codici AA/12Vdc e LL/12Vdc) cablato.	Wired equipment for alarm with buffer battery (For items AA/12Vdc and LL/12Vdc)
98.007 - K3SL	Kit 3 sonde di livello cablato.	No. 3 level probes for dry running protection, wired.

## Schemi di collegamento - Connection diagrams

### SCHEMA COLLEGAMENTO - ELECTRONIC BOARD **PLUVIO 1 Mono** (MONOFASE / SINGLE-PHASE)



### SCHEMA COLLEGAMENTO - ELECTRONIC BOARD **PLUVIO 1 Tri/-** (TRIFASE / THREE-PHASE)

