



Dispositivo di accoppiamento rapido *tipo A* Automatic coupling system *type A*

(2 tubi guida - 2 guide tubes)
(Ghisa - Cast Iron GG 25)

Data 03/05/19
Mod. D



ITA

Caratteristiche ed impieghi

Il sistema di accoppiamento automatico consente lavori di ispezione rapidi e razionali. Il piede di accoppiamento viene fissato sul fondo del pozzetto assieme alla tubazione di mandata; **due tubi di guida lo collegano alla staffa di ancoraggio fissata al bordo della botola.**

La elettropompa sommersibile viene calata lungo il tubo di guida fino a raggiungere la posizione esatta per l'accoppiamento; **la tenuta risulterà perfetta grazie al peso stesso della elettropompa ed alla guarnizione applicata.** Questa operazione può essere ripetuta innumerevoli volte e facilita particolarmente i lavori di controllo e di ispezione: l'elettropompa viene semplicemente estratta dal pozzetto con catena (anche in caso di impianto allagato), controllata o riparata e rimontata.

ENG

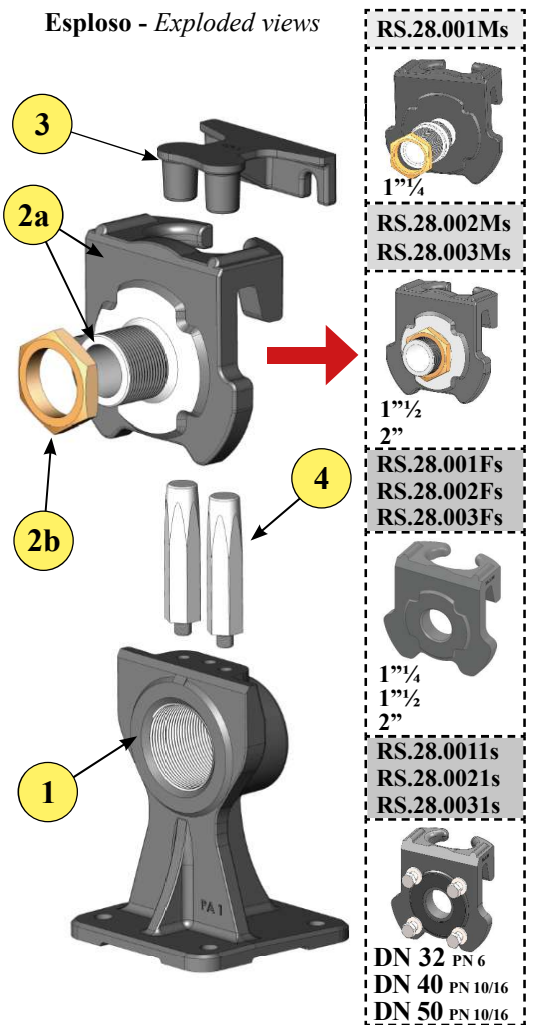
Features and applications

The automatic coupling system allows quick and efficient inspection operations. The coupling foot is fastened to the bottom of the sump together with the delivery pipe; **two guiding tubes connect to the anchoring bracket secured to the edge of the sump cover.**

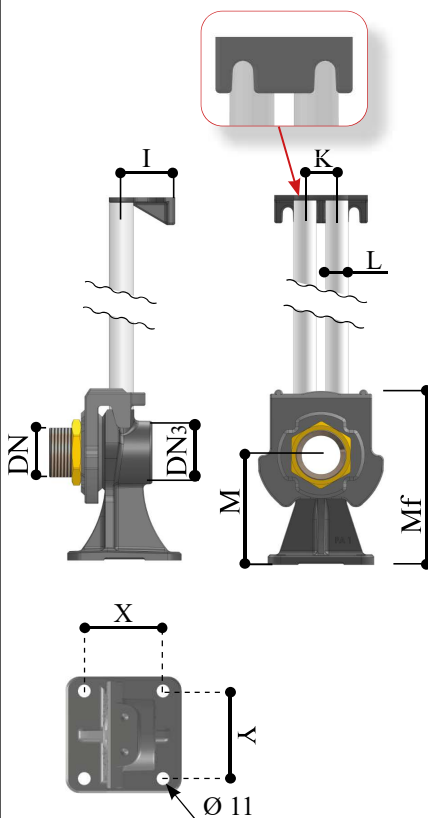
The electric pump is lowered along the guiding tube until it reaches the exact coupling position; the seal will be tight thanks to the weight of the electric pump and to the gasket applied. This operation can be repeated at any time needed and it allows easier inspection operations: the electric pump is simply extracted from the sump by a chain (even if the system is flooded), checked or repaired and reassembled.



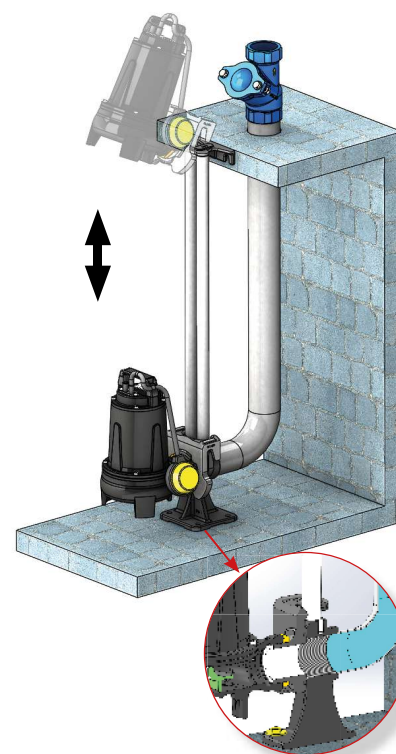
Esploso - Exploded views



Dimensioni - Dimensions



Installazione - Installation



Codice/Code	DN	DN3	I	K	L	M	Mf	X	Y	Kg.
RS.28.001M.A	1" 1/4									
RS.28.002M.A	1" 1/2									
RS.28.003M.A	2"									
RS.28.001F.A	1" 1/4									
RS.28.002F.A	1" 1/2	2"	59	37,5	3/4"	130	210	85	94	6,5
RS.28.003F.A	2"									
RS.28.0011.A	32 (PN 6)									
RS.28.0021.A	40 (PN 10/16)									
RS.28.0031.A	50 (PN 10/16)									

Pos.	Codice/Code	Descrizione	Description
1	PA 1 GG25	Piede	Coupling foot
2a	SA 1 GG25	Slitta	Coupling support
2b		Controdado	Lock nut
3	GA 1 GG25	Staffa tubi guida	Bracket guide pipe
4	PTG28123 L	Perno tubi guida	Pin guide pipe